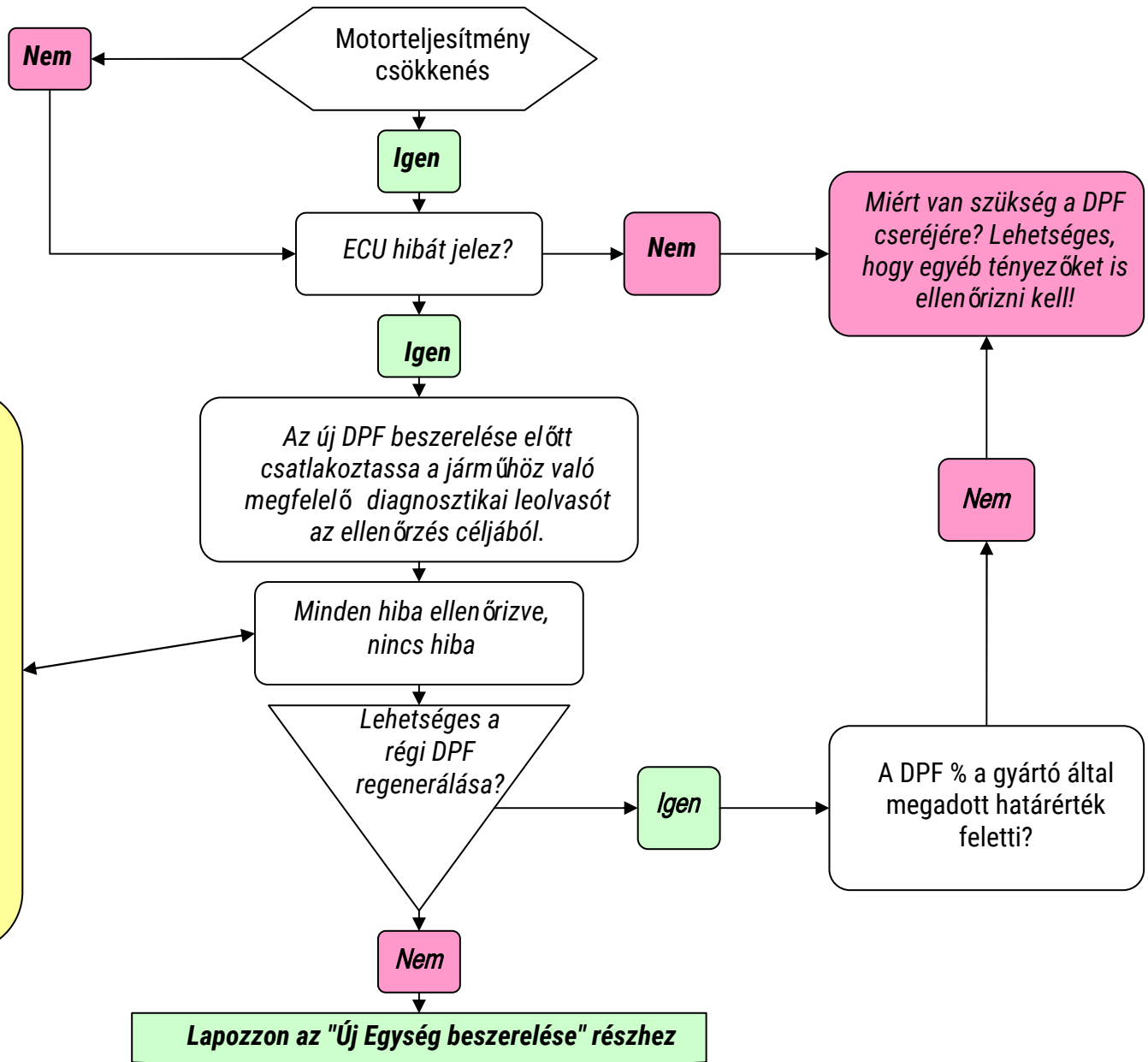


Részecskeszűrő Általános Szerelési Útmutatója



Lehetséges hiba okok

1. EGR belső részei
2. EGR vezeték eldugult
3. Nyomóvezeték hiba-törés
4. Nyomáskapcsoló (Ellenőrizze, hogy nem áll-e rendelkezésre frissebb gyári verzió)
5. Nem megfelelő motorolaj
6. Turbo/Motor kopása
7. Változó geometriájú turbó forgórésze nem megfelelő működésű
8. Üzemanyagnyomás
9. Szivárgó Injektorok (
10. Izzítógyertyák állapota
11. Érzékelők
12. ECU hiba
13. FBC szint elégséges



Lapozzon az "Új Egység beszerelése" részhez

Részecskeszűrő / FAP / Új Egység Beszerelése

Új egység beszerelése

A régi egység cseréjének oka, annak elhasználódása?

Igen

Kérjük szerelje be a DPF-et, hagyja üzemi hőmérsékletűre melegedni és ellenőrizze, hogy nem szivárog-e.

Csatlakoztassa újra a diagnosztikát. Szükség lehet ECU visszaállításra (gyártó által megadott eljárás szerint), ami kényszerített regenerálást is szükségessé tehet.

Amennyiben betartja a járműgyártók utasításait és minden ellenőrzést elvégez, úgy a beszerelt új DPF a lecserélt gyári egységgel azonos módon fog működni

DPFE XPERT

Amennyiben nem, olvassa el figyelmesen az eljárások leírását, úgy új DPF egység 50km után eltömődhet és regenerálásra alkalmatlanná válhat.

Nem

Az új DPF beszerelése előtt csatlakoztassa a leolvasót ellenőrzés céljából

Lehetséges hiba okok

1. EGR belső részei
2. EGR vezeték eldugult
3. Nyomóvezeték hiba-törés
4. Nyomáskapcsoló (Ellenőrizze, hogy nem áll-e rendelkezésre frissebb gyári verzió)
5. Nem megfelelő motorolaj
6. Turbo/Motor kopása
7. Változó geometriájú turbó forgórésze nem megfelelő működésű
8. Üzemanyagnyomás
9. Szívárgó Injektorok (
10. Izzítógyertyák állapota
11. Érzékelők
12. ECU hiba
13. FBC szint elégséges

Kérjük vegye figyelembe, hogy ez egy általános beszerelési útmutató. Minden egyes jármű esetében eltérő hibák jelentkezhetnek és különböző eljárásokra lehet szükség. Győződjön meg róla, hogy megfelelő szakértelemmel és műszaki háttérrel rendelkezik a szereléshez, ellenkező esetben a termékkel kapcsolatban forduljon szakértőhöz vagy szervízhez.